



ech. 1/4

Descriptif

Brise-soleil composé d'une tôle perforée ou non et de deux profils aluminium. L'ensemble est supporté par des arceaux en fonderie aluminium. Ces arceaux sont jumelés avec des brides de serrage qui permettent la fixation sur un tube de diamètre 70mm.

Visserie tout inox.

Alliage d'aluminium qualité bâtiment : 6060T5.

Traitements de surface réalisables :

- Anodisation avec label QUALANOD.
- Thermolaquage avec label QUALICOAT.

Montage fixe :

- Fixation par bridage sur tube fixe.

Montage mobile :

- Fixation par bridage sur tube mobile, motorisation par vérin électrique et tringlerie métallique.

Portées maximales suivant inclinaisons et zones

Les portées maximales seront calculées selon chaque configuration

Applications

Fixe

Mobile

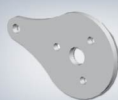


Flasques

Supports



AL580



AM580



Arceau & bride



Tube Ø70



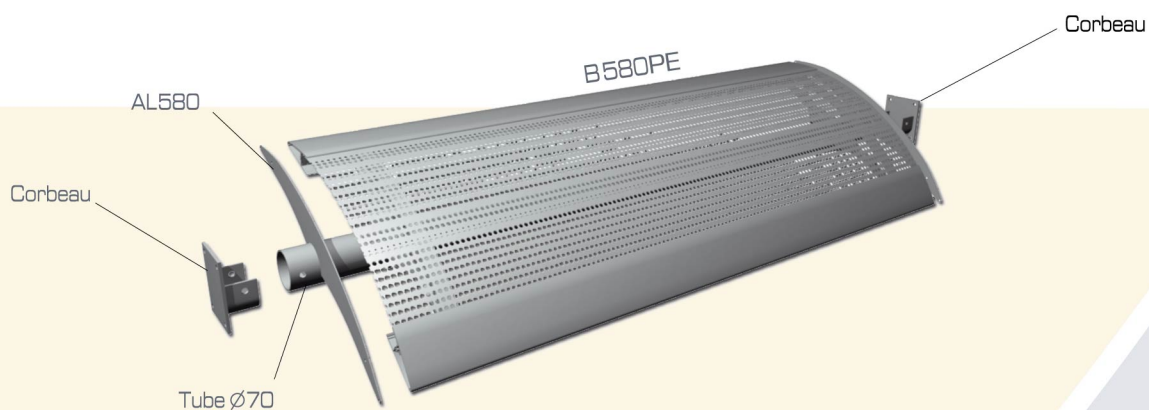
AP580



Corbeau

Principes de montage

Montage fixe



Montage mobile

