



ech. 1/2

## Descriptif

Brise-soleil en profil aluminium extrudé  
Alliage d'aluminium qualité bâtiment : 6060T5.

Traitements de surface réalisables :

- Anodisation avec label QUALANOD.
- Thermolaquage avec label QUALICOAT.

Montage fixe :

- Fixation par visserie inox, avec ou sans flasques, dans les alvéolis du profil.
- Fixation par vis auto foreuse inox directement dans les toiles extérieures du profil.

## Portées maximales suivant inclinaisons et zones

inclinaisons	0 à 30°	45°	90°
zones			
<b>Z2</b> 105daN/m <sup>2</sup>	5,31 m	4,88 m	4,55m
<b>Z4</b> 157,5daN/m <sup>2</sup>	4,75 m	4,32 m	3,98 m

Informations données à titre indicatif.

Calcul pour une déformation limitée à 1/100 sous effet du vent maximum selon la zone 2 : 105 daN/m<sup>2</sup> et la zone 4 : 157,5 daN/m<sup>2</sup> entre deux appuis simples.

## Applications

Fixe

Mobile



Horizontal



Vertical



Auvent-oblique



Equerre

Flasques



AL300R  
Flasque simple

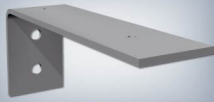


AF300R  
équerre d'extrémité



à façon  
Flasque spéciale  
découpe à façon

Supports



P30050  
équerre

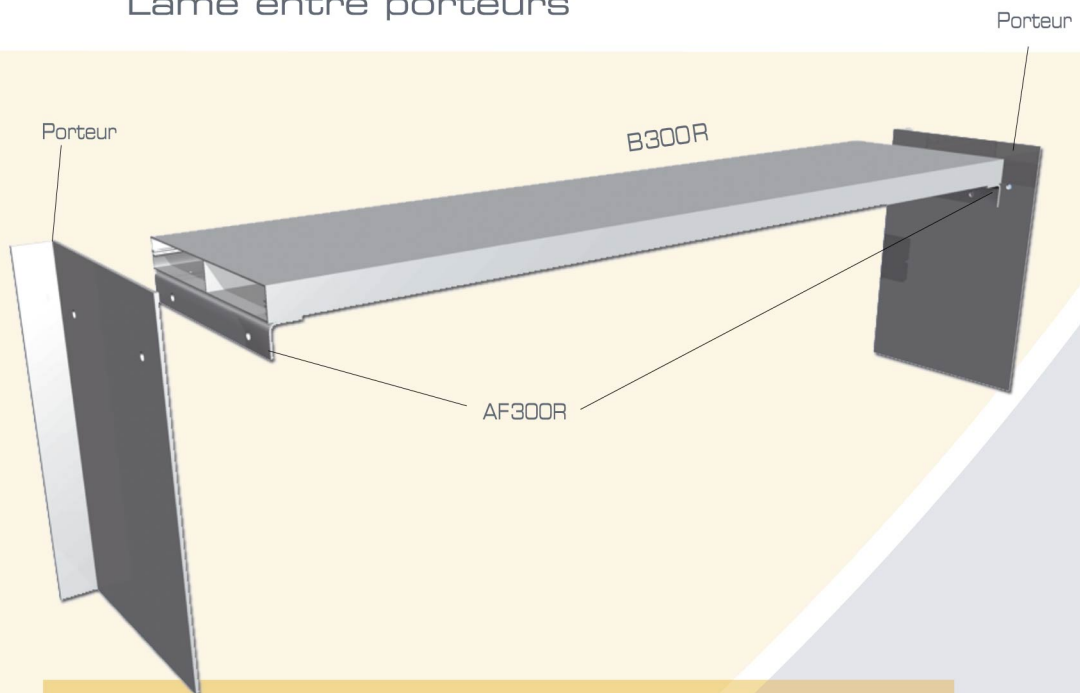


à façon  
Support spécial  
découpe à façon

Principes de montage

Montage fixe

Lame entre porteurs



Lame filante

