

ech. 1/4

Descriptif

Brise-soleil en profil aluminium extrudé composé de 3 éléments clippés.

Alliage d'aluminium qualité bâtiment : 6060T5.

Traitements de surface réalisables :

- Anodisation avec label QUALANOD.
- Thermolaquage avec label QUALICOAT.

Finition parfaite au plan de jonction inter-profil par l'insertion de cales de sécurité solidarissant le clippage.

Montage fixe :

- Fixation sur berceau et flasque aluminium.
- Fixation par embout type manchon carré et flasque aluminium (fixation invisible).

Montage mobile :

- Fixation par flasque alu et axe inox
- Motorisation par verin électrique et tringlerie métallique.

Portées maximales suivant inclinaisons et zones

inclinaisons	0 à 30°	45°	90°
zones			
Z2 105daN/m ²	6,92	6,35	5,93
Z4 157,5daN/m ²	6,19	5,63	5,18

Informations données à titre indicatif.

Calcul pour une déformation limitée à 1/100 sous effet du vent maximum selon la zone 2 : 105 daN/m² et la zone 4 : 157,5 daN/m² entre deux appuis simples.

Applications

Fixe

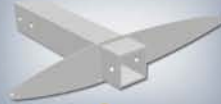
Mobile



Flasques



AL500
Flasque simple



M500
Flasque simple
manchon carré



AP500
Flasque simple
1 axe rétractable



AM500
Flasque 1 oreille
1 axe rétractable

Supports



à façon
Flasque spéciale
découpe à façon



B500
Berceau

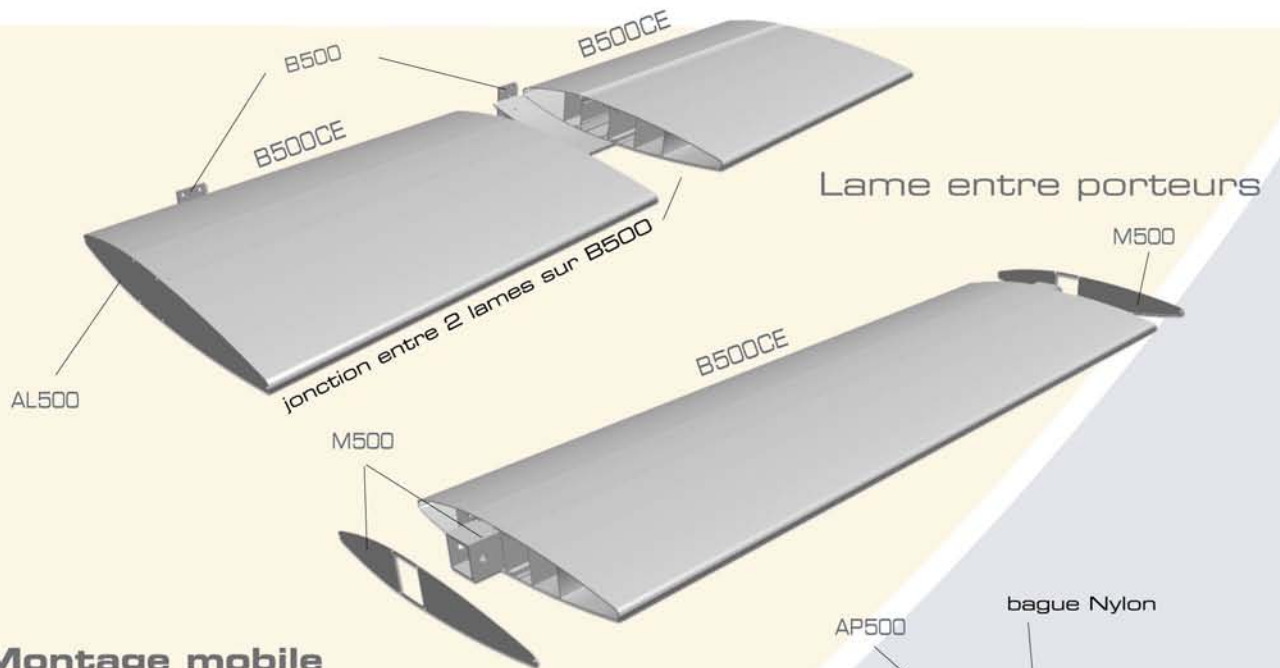


à façon
Support mécano- soudé

Principes de montage

Montage fixe

Lame filante



Montage mobile

