

ech. 1/2

## Descriptif

Brise-soleil en profil aluminium extrudé composé de 2 éléments clippés.

Alliage d'aluminium qualité bâtiment : 6060T5.

Traitements de surface réalisables :

- Anodisation avec label QUALANOD.
- Thermolaquage avec label QUALICOAT.

Finition parfaite au plan de jonction inter-profil par l'insertion de cales de sécurité solidarissant le clippage.

Montage fixe :

- Fixation par patte glissée dans feuillure du profil et bloquée par visserie Inox.

## Entraxe des supports

Nous préconisons un entraxe maximal de 2000 mm entre 2 supports. Toute autre possibilité de fixation est envisageable selon la configuration et sera soumise si nécessaire à notre bureau d'étude.

## Applications

Fixe

Mobile



Horizontal



Vertical



Auvent-oblique



Patte

Flasques



AL300  
Flasque simple

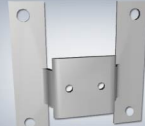


à façon  
Flasque spéciale  
découpe à façon

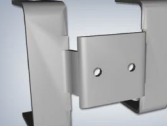
Supports



P1  
Patte simple



P2  
Patte pour mur



P3  
Patte pour tube



à façon  
Patte spéciale  
découpe à façon

Principes de montage

Montage fixe

Lame filante

